

info@anzeigeroberhasli.ch / paulidruck@bluewin.ch  
www.anzeigeroberhasli.ch  
Annahmeschluss siehe 1. Innenseite

Das Wichtige  
aus der Region  
Lückenlos in alle Haushaltungen

# Anzeiger Oberhasli

Wöchentliches amtliches Publikationsorgan der Oberhasli-Gemeinden:



Oberhasli



Guttannen



Hasliberg



Innertkirchen



Meiringen



Schattenhalb

Verlag, Druck und Expedition: PAULI AG, Druck & Verlag, Kirchgasse 1, 3860 Meiringen, Telefon 033 971 32 71, Fax 033 971 24 30

## Buchvernissage

Dienstag, 19. September 2017  
19.30 Uhr im Kino Meiringen  
mit anschliessendem Apéro  
Eintritt frei, keine Anmeldung



Buchvernissage mit Lesung: "Leben retten: In der Luft. Am Boden. Seit 50 Jahren."  
Der in Meiringen wohnhafte Daniel Harder ist immer noch aktiv beim Ambulanzdienst Oberhasli und auf der Anästhesie im Spital Interlaken im Einsatz. Im Buch berichtet er von seinem reichen Erfahrungsschatz: von den Anfängen des rudimentären Krankentransports, den Einsätzen bei der Flugrettung bis hin zum Hightech Rettungsdienst heute.



## Notfalldienste

### Ärztlicher Notfalldienst

Telefonnummer des ärztlichen Notfalldienstes im Gebiet Meiringen/Hasliberg. **0900 57 67 47** (CHF 1.98/Min.) Die Telefonnummer **144** bleibt unverändert.

### Beratungstelefon

für Angehörige von psychisch kranken Menschen **079 309 65 55** Kostenloses Angebot der Psychiatrischen Dienste der Spitäl fmi AG

### LEA Berner Oberland

Kontakt und Information bei ungeplanter Schwangerschaft für Familien und Alleinerziehende Tel: 079 323 68 16 / www.lea-schweiz.ch/berneroberland@lea-schweiz.ch

### Apotheken-Notfalldienst

Tel. 033 971 44 33 / 033 971 11 17

### Auto-Pannen- und Unfalldienst Tag und Nacht, Tel. 033 9 716 716

**Anlaufstelle Überlastung Landwirtschaft (AUL)** Telefon 079 200 00 44 Montag - Samstag von 8h - 20h info@aul-be.ch

## Bestattungsdienst

### Roland und Beatrice Santschi

Tel. 033 971 68 75 / 079 603 75 53

### Christina Santschi

Tel. 033 971 32 50 / 079 310 35 94

## Impressum

### Verlag, Druck und Expedition:

Verlag Anzeiger Oberhasli,  
**PAULI AG**, Druck & Verlag, Kirchgasse 1,  
Postfach 212, 3860 Meiringen,  
Tel. 033 971 32 71, Fax 033 971 24 30

### Publikationen / Inserate:

Grundsätzlich werden alle Mails bestätigt. Bitte melden Sie sich, wenn Sie keine Bestätigung erhalten haben (für nicht erschienene Publikationen oder Inserate können wir keine Haftung übernehmen).

**Erscheint wöchentlich einmal am Freitag, (Ausnahmen vor Feiertagen)** und wird allen Haushaltungen (mit Steuersitz im Oberhasli) zugestellt.

**Auflage:** 4'220 Exemplare

**Annahmeschluss für amtliche und nichtamtliche Inserate:** spätestens Dienstag, 11.00 Uhr (Ausnahmen vor Feiertagen)

**Farbige Inserate** bis Montag, 11.00 Uhr (Ausnahmen vor Feiertagen)

**Titelseite** frühzeitig reservieren

**Seitengrösse:** 6spaltig (B: 155 x H: 230 mm)

### Inseratpreis lokal:

einspaltige Millimeterzeile 70 Rappen (Inserenten mit Steuersitz im Oberhasli)

### Inseratpreis national:

einspaltige Millimeterzeile 80 Rappen (übrige Schweiz)

### Inseratpreise für Anschlagbrett:

Zuschlag 20%

**Gut zum Druck:** CHF 20.- (3 Tage vorher)

Alle Preise **exkl. MwSt.**

## Guttannen

### Einwohnergemeinde Guttannen

### Baupublikation

*Gesuchstellerin:*

Kraftwerke Oberhasli AG, Grimselstrasse 19, 3862 Innertkirchen

*Bauvorhaben:*

Lüftungsanbau an bestehenden Fenstervorbau "Chalte Cher" für Zuluft zum Lüftungssystem der Zentrale Grimsel 2

*Standort:*

Region Chessituren-Grimselsee, Parzelle Nr. 73, Koordinaten 2'667'415 / 1'157'845, Landwirtschaftszone

*Schutzzone:*

Gewässerschutzzone  
Naturschutzgebiet  
BLN-Objekt Nr. 1507

*Ausnahmen:*

- Bauvorhaben ausserhalb der Bauzone (Art. 24 RPG)
- Baute in Naturschutzgebiet (Art. 18ff NHG)

*Auflagestelle:*

Gemeindeverwaltung Guttannen, 3864 Guttannen

*Einsprachestelle:*

Regierungsstatthalteramt Interlaken-Oberhasli, 3800 Interlaken

*Auflage- und Einsprachefrist:*

bis 9. Oktober 2017

Es wird auf die Gesuchsakten verwiesen. Einsprachen und Rechtsverwahrungen sind schriftlich und begründet innerhalb der Auflage- und Einsprachefrist einzureichen, ebenfalls allfällige Begehren um Lastenausgleich. Lastenausgleichsansprüche, die nicht innert der Einsprachefrist angemeldet werden, verwirken. Bei Kollektiveinsprachen und vervielfältigten oder weitgehend identischen Einsprachen ist anzugeben, wer befugt ist, die Einspracher-

gruppe rechtsverbindlich zu vertreten (Art. 35b BauG).

*Regierungsstatthalteramt*

*Interlaken-Oberhasli*

## Hasliberg

### Einwohnergemeinde Hasliberg

### Bau- und Gewässerschutzpublikation

*Gesuchstellerin:*

Einwohnergemeinde Hasliberg, Urseni 331c, 6085 Hasliberg Goldern

*Projektverfasserin:*

Mätzener und Wyss Bauingenieure AG, Florastrasse 5, 3800 Interlaken

*Bauvorhaben:*

**Neubau Druckleitung, Neubau Freileitung mit Schächten, Neubau Abwasserpumpschacht**

*Standort:*

Mägisalp, Parzelle Nr. 57, Koordinaten Nr. 2'661'137 / 1'178'072, Überbauungsordnung Schneesportgebiet Hasliberg, Landwirtschaftszone

*Schutzzone:*

Gewässerschutzzone A

*Ausnahmen:*

- Bauvorhaben ausserhalb der Bauzone (Art. 24 RPG)
- Bauten und Anlagen am Gewässer (Art. 48 WBG/41c GSchV)
- Baute im Naturschutzgebiet (Art. 18 ff. NHG)
- Eingriffe in Schutzobjekte nach Art. 18 ff NHG
- Eingriff in Ufervegetation (Art. 18 NHG)
- Eingriffe in Gewässer (Art. 8 BG über die Fischerei)

*Auflagestelle:*

Gemeindeverwaltung Hasliberg, 6085 Hasliberg Goldern

*Einsprachestelle:*



Regierungsstatthalteramt Interlaken-Oberhasli, 3800 Interlaken

*Auflage- und Einsprachefrist:*  
bis 9. Oktober 2017

Es wird auf die Gesuchsakten und die Verflockungen verwiesen. Einsprachen und Rechtsverwahrungen sind schriftlich und begründet innerhalb der Auflage- und Einsprachefrist einzureichen, ebenfalls allfällige Begehren um Lastenausgleich. Lastenausgleichsansprüche, die nicht innert der Einsprachefrist angemeldet werden, verirken. Bei Kollektiveinsprachen und vervielfältigten oder weitgehend identischen Einsprachen ist anzugeben, wer befugt ist, die Einsprechergruppe rechtsverbindlich zu vertreten (Art. 35b BauG).

*Regierungsstatthalteramt  
Interlaken-Oberhasli*

## **Einwohnergemeinde Hasliberg**

### **Baupublikation**

*Gesuchstellerin:*  
Hunziker-Klöti Barbara, Flüeli-  
strasse 31a, 6064 Kerns

*Projektverfasser:*  
ROPLAMO GmbH, Herr Albin  
Rohrer, Nothalten 1, 6062 Wilen

*Standort:*  
Hasliberg Hohfluh, Dorf 74b + 74c,  
Parzelle Nr. 135

*Nutzungszone:*  
Wohn- und Gewerbezone

*Bauvorhaben:*  
Neubau Wohnhaus und Gartenhaus

*Hinweis:*  
Die Gemeinde Hasliberg ist dem  
Zweitwohnungsgesetz unterstellt

*Nutzung:*  
Bau einer Erstwohnung mit ent-  
sprechendem Grundbucheintrag.

*Schutzzone:*

Gewässerschutzbereich A

*Schutzobjekt:*  
Bauvorhaben in der Baugruppe A  
gemäss Bauinventar der Gemeinde  
Hasliberg; schützenswertes und er-  
haltungswerte Nachbargebäude.

*Einsprachefrist:*  
Montag, 02.10.2017

*Einsprachestelle und Auflageort:*  
Bauverwaltung Hasliberg, Urseni  
331c, 6085 Hasliberg Goldern

Es wird auf die Gesuchsakten und die aufgestellten Profile verwiesen. Einsprachen und Rechtsverwahrungen sind schriftlich und begründet innerhalb der Auflagefrist einzureichen.

Hasliberg, 29.08.2017

*Bauverwaltung Hasliberg*

## **Einwohnergemeinde Hasliberg**

### **Baupublikation**

*Gesuchsteller:*  
Hubler-von Bergen Daniela und  
Michael, Alpbachstrasse 4, 3860  
Meiringen

*Projektverfasser:*  
Andreas und Roland von Bergen  
AG, Urseni 331a, 6085 Hasliberg  
Goldern

*Standort:*  
Hasliberg Goldern, Urseni 330f,  
Parzelle Nr. 2532 und 2716

*Nutzungszone:*  
Wohn- und Gewerbezone

*Bauvorhaben:*  
Neubau Wohn- und Geschäftshaus

*Hinweis:*  
Die Gemeinde Hasliberg ist dem  
Zweitwohnungsgesetz unterstellt

*Nutzung:*  
Bau einer Erstwohnung mit ent-  
sprechendem Grundbucheintrag.

*Schutzzone:*

Gewässerschutzbereich A

*Ausnahmen:*

- Ausnahme von Art. 34 GBR für das Erstellen eines Flachdaches für Terrasse über Garage
- Ausnahme von Art. 66 BauV betreffend Erstellen eines erdberührten Wohn- und Arbeitsraumes

*Einsprachefrist:*  
Montag 02.10.2017

*Einsprachestelle und Auflageort:*  
Bauverwaltung Hasliberg, Urseni  
331c, 6085 Hasliberg Goldern

Es wird auf die Gesuchsakten und die aufgestellten Profile verwiesen. Einsprachen und Rechtsverwahrungen sind schriftlich und begründet innerhalb der Auflagefrist einzureichen.

Hasliberg, 29.08.2017

*Bauverwaltung Hasliberg*

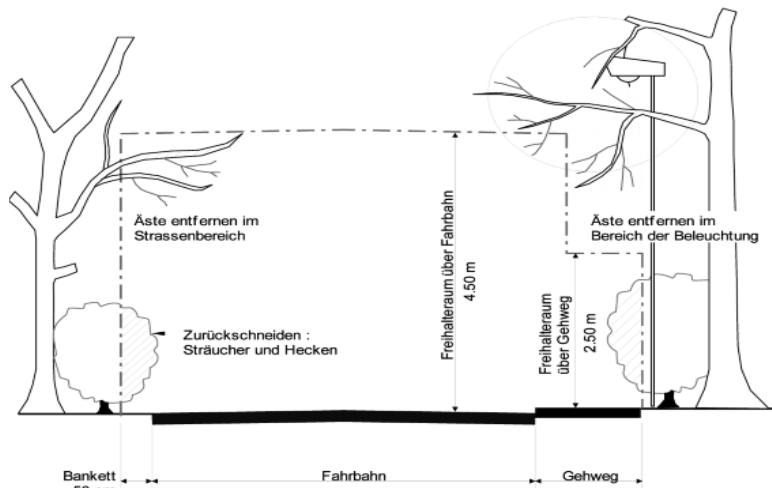
## **Einwohnergemeinde Hasliberg**

### **Zurückschneiden von Bäumen, Sträuchern und Hecken**

Es ist erstaunlich, wie schnell Bäume, Sträucher und Hecken wachsen können!

Die Strassenanstösser werden aufgefordert, folgende Bestimmungen zu beachten:

1. Bäume, Sträucher und Anpflanzungen, die zu nahe an Strassen stehen oder in den Strassenraum hineinragen, gefährden die Verkehrsteilnehmer, aber auch Kinder und Erwachsene, die aus verdeckten Standorten unvermittelt auf die Strasse treten. Zur Verhinderung derartiger Verkehrsfährdungen schreibt das Strassengesetz vom 4. Juni 2008 unter anderem vor:
  - Hecken, Sträucher, Anpflanzungen müssen seitlich mindestens 50 cm Abstand vom Fahrbahn-



rand haben. Überhängende Äste dürfen nicht in den über der Strasse frei zu haltenden Luftraum von 4.50 m Höhe hineinragen; über Geh- und Radwegen muss eine Höhe von 2.50 m frei gehalten werden.

- Die Wirkung der Strassenbeleuchtung und Signalisationen darf nicht beeinträchtigt werden.
- Bei unübersichtlichen Strassenstellen, insbesondere bei Kurven, Kreuzungen, Bahnübergängen, dürfen höherwachsende Bepflanzungen aller Art inkl. Geäste die Verkehrsübersicht nicht beeinträchtigen, weshalb ein je nach den öffentlichen Verhältnissen ausreichender Seitenbereich frei zu halten ist.

2. Die Äste und andere Bepflanzungen müssen bis spätestens 15. Oktober 2017 und im Verlauf des Jahres nötigenfalls erneut auf das vorgeschriebene Lichtmass zurückgeschnitten sein. Bei gefährlichen Strassenstellen sind Bäume, Grünhecken, Sträucher, gärtnerische und landwirtschaftliche Kulturen in einem genügend grossen Abstand gegenüber der Fahrbahn anzupflanzen, damit nicht ein Zurückschneiden bzw. ein vorzeitiges Mähen erfolgen muss. Der Grundeigentümer hat Bäume und grössere Äste, welche dem

Wind und den Witterungseinflüssen nicht genügend Widerstand leisten und auf die Verkehrsfläche zu stürzen drohen, rechtzeitig zu beseitigen. Er hat die Verkehrsfläche von hinuntergefallenen Reisig und Blattwerk (im Herbst) zu reinigen.

3. Bei Unklarheiten und Fragen steht der Abteilungsleiter Infrastruktur Thomas Fuchs, Tel. 033 972 45 47 oder der Werkgruppenleiter Peter Gafner, Tel. 079 290 88 04 gerne zur Verfügung.
4. Unterlässt der Eigentümer der Bäume und Sträucher das rechtzeitige Zurückschneiden, so wird die Arbeit nach vergeblicher schriftlicher Aufforderung auf seine Kosten durch Mitarbeiter des Werkhofs besorgt. Ein Entschädigungsanspruch kommt dem Eigentümer der Bäume oder Sträucher nicht zu.

*Einwohnergemeinde Hasliberg  
Abteilung Infrastruktur /  
Bereich Sicherheit Hasliberg*

## Innertkirchen

**Einwohnergemeinde Innertkirchen  
Baupublikation**

*Gesuchstellerin:*  
Einwohnergemeinde Innertkirchen,  
Grimselstrasse 1, 3862 Innertkirchen

*Projektverfasserin:*  
Beat Schäfer, Architekt HTL, Grim-  
selstrasse 1, 3862 Innertkirchen

*Bauvorhaben:*  
**Abbruch Abwarthaus, Neubau  
Schulgebäude mit Kindergarten,  
Gruppenräume, Musikraum, Neu-  
bau Lift, Um- und Ausbau beste-  
hendes Schulgelände**

*Standort:*  
Grundeystrasse 23, Parzelle Nr. 26,  
Koordinaten Nr. 2'660'446 /  
1'172'721, Zone für Öffentliche  
Nutzung

*Schutzzone:*  
Gewässerschutzzone A

*Ausnahmen:*  
- Dachgestaltung (Art. 30 GBR)

*Auflagestelle:*  
Gemeindeverwaltung Innertkirchen,  
3862 Innertkirchen

*Einsprachestelle:*  
Regierungsstatthalteramt Interlaken-  
Oberhasli, 3800 Interlaken

*Auflage- und Einsprachefrist:*  
bis 9. Oktober 2017

Es wird auf die Gesuchsakten und die aufgestellten Profile verwiesen. Einsprachen und Rechtsverwahrungen sind schriftlich und begründet innerhalb der Auflage- und Einsprachefrist einzureichen, ebenfalls allfällige Begehren um Lastenausgleich. Lastenausgleichsansprüche, die nicht innert der Einsprachefrist angemeldet werden, verirken. Bei Kollektiveinsprachen und vervielfältigten oder weitgehend identischen Einsprachen ist anzugeben, wer befugt ist, die Einsprechergruppe rechtsverbindlich zu vertreten (Art. 35b BauG).

*Regierungsstatthalteramt  
Interlaken-Oberhasli*



## Einwohnergemeinde Innertkirchen

### Öffentliche Auflage des Vermessungswerkes Innertkirchen Los 10

In der Gemeinde Innertkirchen ist in den Gebieten Spycherberg, Wylerwald, Bottigerwald, Blattenalp, Schlagwald, Loibstock, Loibalp, Urbachtal, Enzen, Schwarzenberg, Mattentalp, Dossen und Gauli neu vermarktet und vermessen worden.

Der Plan für das Grundbuch und die weiteren zum Zwecke der Grundbuchführung erstellten Auszüge aus dem Vermessungswerk liegen vom 1. September 2017 bis am 2. Oktober 2017 auf der Gemeindeverwaltung Innertkirchen, 3862 Innertkirchen, öffentlich auf (Kantonales Geoinformationsgesetz KGeoIG, Art. 38).

Im Zeitpunkt der Auflage ist Planänderung 2016-064 hängig.

Wer in seinen schutzwürdigen Interessen betroffen ist, kann sich am Verfahren beteiligen, indem er während der Auflagefrist bei der Gemeinde Innertkirchen schriftlich auf Fehler und Mängel der Vermessung aufmerksam macht (Kantonales Geoinformationsgesetz KGeoIG, Art. 39, Absatz 1 und 2).

Auskunftserteilung während der Auflagefrist durch das Ingenieurbüro Flotron in 3860 Meiringen, Telefon 033 972 30 30.

Am Dienstag, 19. September 2017 von 09.00 bis 12.00 Uhr wird Herr Meerstetter, Ingenieur-Geometer im Auflagelokal zur Auskunftserteilung anwesend sein.

Nach Erledigung der Einwendungen wird das Vermessungswerk durch das Amt für Geoinformation des Kantons Bern genehmigt. Der Plan für das Grundbuch erlangt als-

dann die Eigenschaft einer öffentlichen Urkunde gemäss Artikel 9 des Zivilgesetzbuches (Kantonales Geoinformationsgesetz KGeoIG, Art. 40, Absatz 1, 2 und 3).

Innertkirchen, 15.08.2017

*Gemeinderat Innertkirchen*

## Einwohnergemeinde Innertkirchen Öffentliche Mitwirkungsaufgabe

### Zonenplan- und Baureglementsänderung Gadmen

Der Gemeinderat Innertkirchen bringt gestützt auf Art. 58 des Baugesetzes vom 9. Juni 1985 die Änderung die Zonenplan- und Baureglementsänderung «ZöN Mehrzweckanlage Gadmen» zur öffentlichen Mitwirkungsaufgabe.

Die Planung liegt vom 1. September 2017 bis und mit 22. September 2017 in der Gemeindeverwaltung auf.

Während der Auflagefrist kann jeder schriftlich und begründet Einwendungen erheben und Anregungen unterbreiten. Die Eingaben sind an die Gemeindeschreiberei Innertkirchen zu richten.

Innertkirchen, den 28. August 2017

*Der Gemeinderat*

## Meiringen

## Einwohnergemeinde Meiringen

### Bau- und Gewässerschutzpublikation

*Gesuchstellerin:*

Einwohnergemeinde Meiringen, Rudenz 14, 3860 Meiringen

*Bauvorhaben:*

**Verlängerung Vordach an der nord-west Seite**

*Standort:*

Zeughausstrasse 19k, Parzelle Nr. 360, Koordinaten Nr. 2'656'520 / 1'175'980, Arbeitszone A2

*Schutzzone:*

Gewässerschutzzone A

*Auflagestelle:*

Gemeindeverwaltung Meiringen, Rudenz 14, 3860 Meiringen

*Einsprachestelle:*

Regierungsstatthalteramt Interlaken-Oberhasli, 3800 Interlaken

*Auflage- und Einsprachefrist:*

bis 9. Oktober 2017

Es wird auf die Gesuchsakten und die aufgestellten Profile verwiesen. Einsprachen und Rechtsverwahrungen sind schriftlich und begründet innerhalb der Auflage- und Einsprachefrist einzureichen. Bei Kollektivgesprächen und vervielfältigten oder weitgehend identischen Einsprachen ist anzugeben, wer befugt ist, die Einsprechergruppe rechtsverbindlich zu vertreten (Art. 35b BauG).

*Regierungsstatthalteramt  
Interlaken-Oberhasli*

## Einwohnergemeinde Meiringen

### Baupublikation

*Gesuchstellerin:*

Kehrli Immobilien AG, Lenggasse 10, 3860 Meiringen

*Projektverfasser:*

Ruch Architekten AG, Alpbachstrasse 7, Postfach 650, 3860 Meiringen

*Bauvorhaben:*

**Verschiebung der best. Abluftanlage, Aufbau auf best. Gebäude**

*Standort:*

Lenggasse 10, Parzelle Nr. 1857, Koordinaten Nr. 2'657'500 / 1'175'350, Mischzone Kern MK 3

*Schutzzone:*

Gewässerschutzzone A

*Ausnahme:*

– Baute in Waldesnähe (Art. 25 KWaG)



## *Auflagestelle:*

Gemeindeverwaltung Meiringen,  
Rudenz 14, Postfach 532,  
3860 Meiringen

## *Einsprachestelle:*

Regierungsstatthalteramt Interla-  
ken-Oberhasli, 3800 Interlaken

## *Auflage- und Einsprachefrist:*

bis 9. Oktober 2017

Es wird auf die Gesuchsakten und die aufgestellten Profile verwiesen. Einsprachen und Rechtsverwahrungen sind schriftlich und begründet innerhalb der Auflage- und Einsprachefrist einzureichen, ebenfalls allfällige Begehren um Lastenausgleich. Lastenausgleichsansprüche, die nicht innert der Einsprachefrist angemeldet werden, verirken. Bei Kollektiveinsprachen und vervielfältigten oder weitgehend identischen Einsprachen ist anzugeben, wer befugt ist, die Einsprechergruppe rechtsverbindlich zu vertreten (Art. 35b BauG).

*Regierungsstatthalteramt  
Interlaken-Oberhasli*

## **Einwohnergemeinde Meiringen**

### **Bau- und Gewässer- schutzpublikation**

#### *Gesuchstellerin:*

Einwohnergemeinde Meiringen,  
Rudenz 14, 3860 Meiringen

#### *Projektverfasserin:*

Flotron AG, Gemeindematten-  
strasse 4, 3860 Meiringen

#### *Bauvorhaben:*

**Erstellen einer zentralen Versickerungsmulde für die Versickerung von Strassen- und Parkplatzabwasser**

#### *Standort:*

Spitalstrasse 13, Parzelle Nr. 1443,  
Koordinaten Nr. 2'656'900 /

1'175'850, Zone für öffentliche Nutzung Spital „ZÖN S“

#### *Schutzzone:*

Gewässerschutzzone A

#### *Ausnahme:*

Unterschreiten Strassenabstand (Art. 80 SG)

#### *Auflagestelle:*

Gemeindeverwaltung Meiringen,  
Rudenz 14, 3860 Meiringen

#### *Einsprachestelle:*

Regierungsstatthalteramt Interla-  
ken-Oberhasli, 3800 Interlaken

#### *Auflage- und Einsprachefrist:*

bis 9. Oktober 2017

Es wird auf die Gesuchsakten und die Markierung / Verpflockung verwiesen. Einsprachen und Rechtsverwahrungen sind schriftlich und begründet innerhalb der Auflage- und Einsprachefrist einzureichen, ebenfalls allfällige Begehren um Lastenausgleich. Lastenausgleichsansprüche, die nicht innert der Einsprachefrist angemeldet werden, verirken. Bei Kollektiveinsprachen und vervielfältigten oder weitgehend identischen Einsprachen ist anzugeben, wer befugt ist, die Einsprechergruppe rechtsverbindlich zu vertreten (Art. 35b BauG).

*Regierungsstatthalteramt  
Interlaken-Oberhasli*

## **Einwohnergemeinde Meiringen**

### **Zurückschneiden von Bäumen, Sträuchern und Hecken**

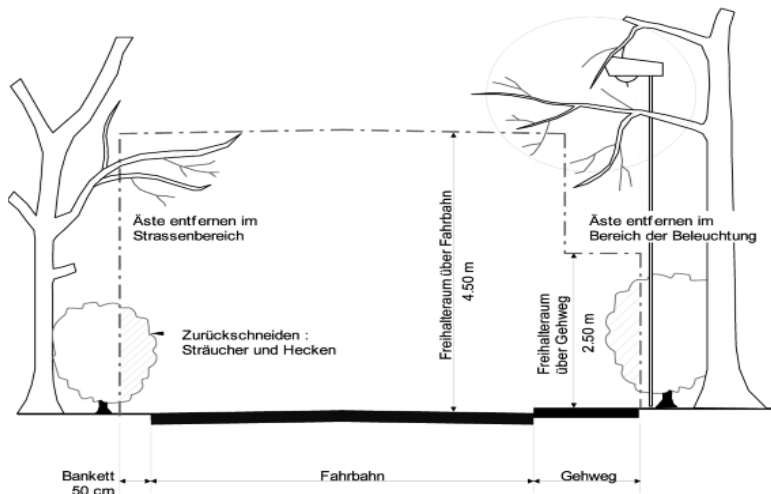
Es ist erstaunlich, wie schnell Bäume, Sträucher und Hecken wachsen können!

Die Strassenanstösser werden aufgefordert, folgende Bestimmungen zu beachten:

1. Bäume, Sträucher und Anpflanzungen, die zu nahe an Strassen

stehen oder in den Strassenraum hineinragen, gefährden die Verkehrsteilnehmer, aber auch Kinder und Erwachsene, die aus verdeckten Standorten unvermittelt auf die Strasse treten. Zur Verhinderung derartiger Verkehrsgefährdungen schreibt das Strassengesetz vom 4. Juni 2008 unter anderem vor:

- Hecken, Sträucher, Anpflanzungen müssen seitlich mindestens 50 cm Abstand vom Fahrbahnrand haben. Überhängende Äste dürfen nicht in den über der Strasse frei zu haltenden Luftraum von 4.50 m Höhe hineinragen; über Geh- und Radwegen muss eine Höhe von 2.50 m frei gehalten werden.
  - Die Wirkung der Strassenbeleuchtung und Signalisationen darf nicht beeinträchtigt werden.
  - Bei unübersichtlichen Strassenstellen, insbesondere bei Kurven, Kreuzungen, Bahnübergängen, dürfen höherwachsende Bepflanzungen aller Art inkl. Geäste die Verkehrsübersicht nicht beeinträchtigen, weshalb ein je nach den öffentlichen Verhältnissen ausreichender Seitenbereich frei zu halten ist.
2. Die Äste und andere Bepflanzungen müssen bis spätestens 15. Oktober 2017 und im Verlauf des Jahres nötigenfalls erneut auf das vorgeschriebene Lichtmass zurückschnitt sein. Bei gefährlichen Strassenstellen sind Bäume, Grünhecken, Sträucher, gärtnerische und landwirtschaftliche Kulturen in einem genügend grossen Abstand gegenüber der Fahrbahn anzupflanzen, damit nicht ein Zurückschneiden bzw. ein vorzeitiges Mähen erfolgen muss. Der Grundeigentümer hat Bäume und grössere Äste, welche dem Wind und den Witterungseinflüs-



sen nicht genügend Widerstand leisten und auf die Verkehrsfläche zu stürzen drohen, rechtzeitig zu beseitigen. Er hat die Verkehrsfläche von hinuntergefallenen Reisig und Blattwerk (im Herbst) zu reinigen.

3. Bei Unklarheiten und Fragen stehen der zuständige Werkhofchef, Martin Nägeli, Tel. 079 747 64 94 und der Abteilungsleiter Infrastruktur Thomas Fuchs, Tel. 033 972 45 47 gerne zur Verfügung.
4. Unterlässt der Eigentümer der Bäume und Sträucher das rechtzeitige Zurückschneiden, so wird die Arbeit nach vergeblicher schriftlicher Aufforderung auf seine Kosten durch Mitarbeiter des Werkhofs besorgt. Ein Entschädigungsanspruch kommt dem Eigentümer der Bäume oder Sträucher nicht zu.

Die Mitarbeiter des Werkhofs und des Bereichs Sicherheit werden weitere Kontrollen betreffend der erwähnten Vorschriften durchführen.

*Einwohnergemeinde Meiringen  
Abteilung Infrastruktur /  
Bereich Sicherheit Meiringen*

## Einwohnergemeinde Meiringen

### Verkehrsbehinderung Zaunstrasse, Meiringen

**11.09. – 15.09.2017 jeweils  
von 07.30 Uhr bis 17.00 Uhr**

In Folge von Unterhaltsarbeiten in den Schutzverbauungen ist auf dem Strassenabschnitt oberhalb des Zauntunnels bis Herrenvorsess mit **Behinderungen und Wartezeiten bis zu 30 Minuten** zu rechnen.

Wir bitten um Kenntnisnahme und danken für Ihr Verständnis.

*Einwohnergemeinde Meiringen  
Abteilung Infrastruktur*

## Einwohnergemeinde Meiringen

### Verkehrsbehinderung Lengenacherstrasse, Meiringen Parkverbot entlang der Lengenacherstrasse, Meiringen

Am **Montag, 11.09.2017** wird mit den Bauarbeiten für die Sanierung der Werkleitungen begonnen.

Die Zufahrten zu den Privatgrundstücken sind grundsätzlich über den Lengenacherweg und Kirchbergweg gewährleistet. Die Baustelle wird so etappiert, dass die Lengenacherstrasse bis zur jeweiligen Etappe befahrbar ist.

Entlang der Lengenacherstrasse gilt während den Bauarbeiten ein generelles Parkverbot.

Das Parkieren ist ausschliesslich den Anwohner gestattet. Die Anwohner können kostenlos Parkkarten bei der Abteilung Sicherheit, Gemeindeverwaltung Meiringen, abholen.

Allfällige weitere Fragen und Auskünfte erteilen:

Ghelma AG, Baubetriebe;  
Reto Tanner, 079 742 65 13

Flotron AG, Ingenieurbüro,  
Jürg Burkhart, 033 972 30 34

Einwohnergemeinde Meiringen,  
Abteilung Infrastruktur,  
Thomas Fuchs 033 972 45 47

*Einwohnergemeinde Meiringen  
Abteilung Infrastruktur*

## Berner Oberland

### Selbsthilfe BE

#### Beratungszentrum Thun

Betroffene Menschen finden sich zu folgenden Themen in Selbsthilfegruppen zusammen:

- Somatische Krankheiten
- Schwierige Lebenssituationen
- Physische und psychische Beeinträchtigungen
- Familie / Eltern / Partnerschaft
- Sucht

Wir beraten, vermitteln, informieren und unterstützen diskret und kostenlos.

Öffnungszeiten:

Mi. 09.00 – 11.30/14.00 – 16.30 Uhr

Do. 09.00 – 11.30 Uhr

Marktgasse 17, 3600 Thun,

Tel. 033 221 75 76,

thun@selbsthilfe-be.ch

Flyer  
Plakate  
Visitenkarten  
Couverts  
Briefpapier  
Tischsets  
Broschüren  
Plots  
Prospekte  
Glückwunschkarten  
Kalender



Pauli AG • Druck & Verlag  
Kirchgasse 1 • 3860 Meiringen  
033 971 32 71  
paulidruck@bluewin.ch

**A**macher **E**lektro-**G**eräte

**Service und Verkauf**

Waschmaschinen • Geschirrspüler  
Kochherde • Kühlgeräte • Tumbler  
**3860 Meiringen 033 971 24 63**

**Neu renovierte**

**3½-Zimmer-Wohnung  
in Innertkirchen**

An ruhiger Lage an der Grundstrasse vermieten wir in einem 2-Familienhaus, eine frisch renovierte und sonnige 3 1/2 Zimmer Wohnung.

- Vermietung per sofort oder nach Vereinbarung
- Parkett-, Laminat und Vynilböden
- grosse Küche mit GK
- Badezimmer mit Dusche und Badewanne
- Balkon
- Kellerabteil
- Abstellraum
- Parkplatz
- Mitbenutzung Waschküche

Miete netto pro Monat 1'050.00  
plus 250.00 Nebenkosten

Kontakt: Familie Streit 079 950 82 27



**IMPLEMENTUS**

**Zu vermieten  
neue 3½-Zi-Wohnung im DG**

Brünigstrasse 88 – 3860 Meiringen  
per 01. Dezember 2017 oder  
nach Vereinbarung, NWF 90 m<sup>2</sup>,  
Terrasse 15 m<sup>2</sup>, Rüstinsel, Induktions-  
kochfelder, Steamer, Geschirrspüler,  
WC Closomat, Kellerabteil,  
Autoabstellplatz, Garten

Miete 1'550.00 / NK 140.00 / PP 40.00

IMPLEMENTUS Treuhand GmbH  
Gärbigässli 1 – 3855 Brienz  
Tel. 033 951 34 51  
heinz.egli@implementus.ch

GHELMA

**Ihr Partner für Bau,  
Verkauf und Vermietung.**

Zu vermieten  
ab sofort oder nach Vereinbarung in  
Schattenhalb, Lammi 133f

**2 ½-Zimmer-Wohnung im EG**

Älterer Ausbaustandart, Keller von  
Wohnung her direkt zugänglich, eigene  
Waschmaschine, eigener Gartensitz-  
platz, Zentralheizung

CHF 650.– inkl. Nebenkosten  
CHF 100.– Einzelboxgarage

Ghelma AG Bau/Immobilien  
Daniel Walker, Tel. +41 33 972 62 18 oder  
d.walker@ghelma.ch, www.ghelma.ch

**Meiringen** zu vermieten Toplage  
im Zentrum Alte Post, Bahnhof-  
strasse 31 (Ex-Jungfrauinformatik),  
Termin sofort oder nach Vereinbarung

**Ladenlokal/Büro 65 m<sup>2</sup>**

sep. Raum im hinteren Teil  
gedeckter Vorplatz, Schaufenster  
ein Parkplatz und kleiner Lagerplatz  
Gerne gibt Auskunft 079 694 93 00

**Zu vermieten an der  
Sandstrasse, grosse**

**3½-Zimmer-Wohnung**

im 1. Stock. Bad mit sep. WC,  
Kellerabteil.

Mietzins Fr. 1200.– Mtl.  
inkl. Heizung und Autoabstell-  
platz. Mietbeginn 1. Oktober  
2017 oder nach Vereinbarung  
an Nichtraucher, Haustiere nach  
Absprache. Tel. 079 233 61 70

Zu vermieten ab 1. Dezember 2017  
Liechtenenstrasse 4, Meiringen

**2½-Zimmer-Wohnung**

1. OG mit grossem Balkon  
Mietpreis: Fr. 820.– inkl. NK

Falch AG Wohnideen  
Tel 033 971 50 71



# Anschlagbrett

**FAMILIEN**  
Verein  
Oberhasli



## Elternveranstaltung Umgang mit Geld und Konsum

In der Pro Juventute Elternveranstaltung erfahren Eltern und Bezugspersonen von Kindern und Jugendlichen, wie sie das Thema in ihren Erziehungsalltag integrieren können.

**Wann:** Donnerstag, 21. September 2017, 19 – 21 Uhr  
**Wo:** Kirchengemeindehaus Meiringen – grosser Saal  
**Referentin:** Ingrid Broger, dipl. Erwachsenenbildnerin HF, Elternkursleiterin, Montessori Pädagogin

Der Familienverein Oberhasli lädt Sie herzlich zu diesem interessanten Abend mit anschliessendem Apéro ein. Wir freuen uns auf Sie.

[www.familienverein-oberhasli.ch](http://www.familienverein-oberhasli.ch)

## VORANZEIGE ALP GENTAL

### Samstag, 16. September 2017 Alpabzug & Dorffest in Innertkirchen

ab 09.00 Uhr Marktstände und musikalische Unterhaltung  
ca. 11:30 reich geschmückte Kühe mit Umzug im Dorf  
Festwirtschaft und volkstümliche Unterhaltung  
(siehe Inserat in nächster Ausgabe)

Für alle Arbeiten rund ums  
Haus, wähle 079 411 86 39

F. Reiter

Prompt und zuverlässig!

KINDERGARTENVEREIN MEIRINGEN

**NEU** Samstag, 9. September 2017 / 09.00 – 12.00 Uhr

## BROCKEN- MÖBELVERKAUF



und Annahme von Kleidern, Schuhen, Spielsachen,  
Büchern und Haushaltsgegenständen



in unserem **neuen** Lager Zeughausstrasse  
(ehemaliges Zeughausareal)

Herbstanlass des  
Fördervereins SPITEX Meiringen

## Gelassener älter werden – wie ist das möglich?

Donnerstag, 14. September 2017, 17.00 Uhr  
im Kirchengemeindehaus Meiringen

**Volkshochschule**  
Haslital / Region Brienz

Noch freie Plätze – jetzt anmelden!

Pilze bestimmen und kennen lernen  
Freitag, 15.09.2017 ab 20.00 Uhr und Samstag, 16.09.2017 ab 09.00 Uhr

Dekorative Spruchschilder gestalten  
Dienstag, 12.09.2017 ab 08.45 Uhr

Information und Anmeldung: Tel. 033 971 38 62 [www.vhshrb.ch](http://www.vhshrb.ch)

## Heimspiele der SV Meiringen



### Wiltschen, Meiringen

**Samstag, 9. September 2017**

10:30 Beo Ost D – FC Wattenwil

12:15 Jun. B – FC Sarina

14:15 Jun. D – FC Spiez

16:00 Beo Ost C – FC Köniz (Promotion)

### Pfrundmatte, Meiringen

**Sonntag, 10. September 2017**

10:30 Team Oberland E-11 – Team Köniz

### Wiltschen, Meiringen

**Mittwoch, 13. September 2017**

18:30 Jun. C – FC Obersimmental

Jugend  
Treff

Meiringen

**BACKSTUBE**

**9. September 2017**  
ab 7. Klasse  
20.00 bis 23.00 h



BIZ Berufsberatungs- und Informationszentren

### BIZ Interlaken

Rosenstrasse 27, 3800 Interlaken  
031 635 36 30

[biz-interlaken@erz.be.ch](mailto:biz-interlaken@erz.be.ch)

**Persönliche Beratung** in allen Berufswahl- und Laufbahnfragen, für Jugendliche und Erwachsene nach Vereinbarung (Anmeldungen auch online unter [www.be.ch/biz](http://www.be.ch/biz))

### Infothek/Kurzgespräche (ohne Voranmeldung)

Mittwoch 14.00 – 19.00 Uhr  
Donnerstag 16.00 – 18.00 Uhr

### Sekretariat:

Di bis Do 10:00 – 12:00 Uhr  
14:00 – 17:00 Uhr

besondere Öffnungszeiten unter [www.be.ch/biz](http://www.be.ch/biz)

## Berner Gesundheit

### Suchtprobleme haben immer eine Geschichte.

#### Diese kann auch gut enden.

Die Berner Gesundheit bietet Betroffenen und Angehörigen kostenlose Beratung bei Suchtproblemen. Vereinbaren Sie einen Termin für ein Informationsgespräch.

Beratungen finden in Thun, Erlenbach, Frutigen, Interlaken, Meiringen und Zweisimmen statt.

Stiftung Berner Gesundheit  
Tel. 033 225 44 00, [thun@beges.ch](mailto:thun@beges.ch)  
[www.bernergesundheit.ch](http://www.bernergesundheit.ch)

## Kirchenanzeiger

8. – 14. September 2017

### Evangelisch-reformierte Kirchgemeinden

#### Meiringen

**Samstag**, 20.00-23.00 Uhr: Jungentreff »Backstube«, ab 7. Klasse. – **Sonntag**, 10.00 Uhr: Taufgottesdienst in der Michaelskirche zusam-

men mit den Zweitklässlern im KUW 2. Mit Pfarrer Samuel Bacher mit Katechetin Eva Gees und dem KUW-Team. Orgel: Gabriela Moser. – **Mittwoch**, 8.30 Uhr: Zmorge für Senioren/-innen im Saal KGH. 20.00 Uhr: Singkreis Meiringen Hasliberg, Probe in der ZHK. – **Donnerstag**, 9.30 Uhr: »Tubenäschtl«, Treffpunkt für Mütter und Väter und Kindern bis 5 Jahren. – **Voranzeige**, Nächsten Freitag, 14.00 Uhr: Kindertreff im Mehrzweckraum KGH. 14.30 Uhr: Gottesdienst im Altersheim Stiftung Albach. Mit Pfarrer Ulrich Kilian und Verena Hiltbrand, Organistin.

#### Hasliberg

**Samstag**, 18.30 Uhr: Hasli Teen Träff für Mädchen, 6.-9. Klasse. Treffpunkt bei der Kirche Hohfluh. – **Sonntag**, 10.00 Uhr: Gottesdienst in der Kirche Hohfluh, mit Herbert Guggenbühler, Schweizerische Glaubensmission. Thema: »Gottvertrauen - Gott vertrauen«. Text: Sprüche 3,5-6. Lieder: KGB 689,1,3,4, KGB 681,1-3+7, KGB 687,1-2,8.

#### Innertkirchen

**Sonntag**, 10 Uhr, Gottesdienst in Innertkirchen (Pfarrer: Beat Abegglen; Orgel: Konrad Zimmermann), Mitwirkung des Männerchors Unterbach. – **Mittwoch**, 14 Uhr: KUW 9. Klasse

#### Guttannen

**Sonntag**, kein Gottesdienst in Guttannen. Am diesem Sonntag feiern die Reformierten Kirchen Bern-Jura-Solothurn ein grosses Fest in Bern: das Kirchenfest »Doppelpunkt 21« zur Vision Kirche 21. Das Fest ist ein Abschluss und Aufbruch zugleich, bevor die gemeinsame Gestaltung der Zukunft der Kirche mit neuem Elan aufgenommen wird. Das Kirchenfest »Doppelpunkt 21« setzt sich aus Programmelementen zusammen, welche jeder nach eigenem Interesse besuchen kann:

– Neun Festgottesdienste mit unterschiedlicher Ausrichtung und

unterschiedlichem Stil in Kirchen und auf dem Bundesplatz  
– Kirchenrisotto-Essen auf dem Waisenhausplatz  
– «Einwurf von aussen» von Massimo Rocchi auf dem Bundesplatz  
– Visionsfeier auf dem Bundesplatz

Während der Abwesenheit von Pfarrer Ulrich Kilian übernimmt in dringenden Fällen Pfarrer Beat Abegglen, Innertkirchen, den Dienst. Pfarrer Beat Abegglen ist unter der Telefonnummer 033 971 39 49 zu erreichen.

#### Gadmen

**heute Freitag**, Anmeldeschluss! GemeindeAUSFLUG 2017 (vom 13.09.); telefonisch über 033 975 11 54 (Pfarramt Gadmen) – **Sonntag**, kein Gottesdienst in Gadmen (Innertkirchen, 10 h) – **Mittwoch**, GemeindeAUSFLUG (für Angemeldete - allfällige kurzfristige Abmeldungen über 079 334 01 42)

**Abdankungen** Pfr. Klaus Stoller, 033 975 11 54 (Pfarramt Gadmen)

### Evangelisch-

#### Methodistische Kirche (EMK)

**Sonntag**, (10. September) 19:00 Uhr Abendgottesdienst. – **Donnerstag**, 09:30 Uhr offenes Gebet.

### Römisch-katholische Kirchgemeinden

#### Meiringen

**Samstag, 09. September** 17.15 Rosenkranzgebet, 18.00 Wortgottesdienst Jahrzeit: Angelo Goglione-Zumbrunn – **Sonntag, 10. September** 09.00 Eucharistiefeier in portugiesischer Sprache, 11.00 Wortgottesdienst mit dem Gospelchor Meiringen, anschliessend Apéro im Pfarrsaal – **Freitag, 15. September**, 09.00 Wortgottesdienst

#### Brienz

**Sonntag, 10. September** 09.30 Wortgottesdienst Jahrzeit: Gabriela



Sigrist, Tochter Martina und Katharina Walther – **Donnerstag, 14. September, 09.00** Kein Gottesdienst

## Hasliberg-Hohfluh

**Sonntag, 10. September, 09.30** Eucharistiefier

**Kollekte:** 09./10. September:

Association Bethlehem Universität

## Hasliberg

### Schule Hasliberg

### Tagesschul- und Betreuungsangebote Bedarfsabklärung 2018/2019

Die Gemeinden sind verpflichtet, den Bedarf an Tagesschul- und Betreuungsangeboten jährlich zu erheben und bei zehn verbindlich angemeldeten Kindern je Modul entsprechende Module anzubieten. Die Unterlagen sind unter [www.hasliberg.ch](http://www.hasliberg.ch) / Aktuelles bereitgestellt und können zudem in Papierform bei der Gemeindeverwaltung Hasliberg bezogen werden. Ein allfälliger

Bedarf ist mit dem ausgefüllten Fragebogen bis spätestens Freitag, 29.09.2017 anzumelden.

## Nichtamtlicher Teil

### Freikirchen

#### Christliches Begegnungszentrum (CBZ)

**Sonntag, 10. September, 10.00**

**Uhr:** Gottesdienst (mit Kindergottesdienst)

Kleingruppen nach Absprache

### Kino

#### Kinoprogramm

**8. – 15. September 2017**

**Freitag/Samstag, 8./9. September**

Spider-Man Homecoming (Jon Watts) Actionfilm, D, ab 12/14 Jahre

**Sonntag, 10. September 19.00 Uhr**

**Montag, 11. September 20.00 Uhr**

Everything Everything (Stella Meghie) Liebesfilm, D, ab 12/14 Jahre

**Dienstag, 12. September 19.00 Uhr**

**Filmzyklus «irrsinnig menschlich»**

#### Mit der Privatklinik Meiringen

**Eintritt Fr. 5.00**, Plan B

Dokfilm, D, ab 12 Jahre

**Mittwoch, 13. September**

**14.00 Uhr**, Bigfoot (Ben Stassen)

Animationsfilm, D, ab 6/8 Jahre

**Donnerstag, 14. September,**

**20.00 Uhr**, The Party (Sally Potter)

Komödie, E/d/f, ab 12 Jahre

**Freitag, 15. September 20.00 Uhr**

Gifted (Marc Webb)

Drama, E/d, ab 10/12 Jahre

## Veranstaltungen

### Bildungszentrum Interlaken BZI

**Dienstag, 12. September 2017**

Informationsabend Weiterbildungsangebote für Erwachsene

Technische Kaufleute, Gästebetreuer/-in, Handelsschule, Sachbearbeiter-Lehrgänge: Marketing und Verkauf, Personalwesen, Rechnungswesen, Immobilien-Bewirtschaftung etc. bzi Interlaken, 18.30 Uhr, [www.bzi.ch/de/weiterbildung](http://www.bzi.ch/de/weiterbildung)

## Martha Kolodziej präsentiert II. Internationale Kunstausstellung

### ART GLOBE TROTTER ART

16. September – 15. Oktober 2017

Vernissage: 16. Sept. um 16.00 Uhr

Öffnungszeiten:

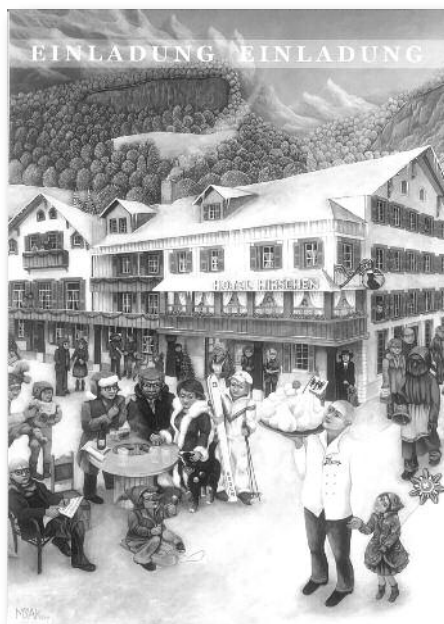
Montag bis Sonntag

von 14.00 bis 19.00 Uhr

3860 Meiringen, Hauptstrasse 4

Eintritt frei

[www.globetrotterart.com](http://www.globetrotterart.com)



Wir drucken  
**digital**  
im Haslital.



PAULI AG | Druck & Verlag | Kirchgasse 1 | 3860 Meiringen  
Tel. +41 33 971 32 71 | paulidruck@bluewin.ch

## SHERLOCK HOLMES MUSEUM

Bahnhofstrasse 26 CH-3860 Meiringen

### Dorfgemeinde Meiringen

Telefon 033 972 50 00

Der Dorfrat freut sich, Sie für die nächsten Anlässe in der Englischen Kirche einladen zu dürfen:

#### Freitag 15.09.2017 – 19:30 Uhr

Tobias Weskamp

Vortrag in der Englischen Kirche

„die schlechtesten Sherlock Holmes  
Filme aller Zeiten“

#### Freitag 15.09.2017 – 20:15 Uhr

Filmabend in der Englischen Kirche

„The Final Problem / Das letzte Problem“  
Granada 1985 mit Jeremy Brett

#### Samstag 16.09.2017 – 15:30 Uhr

**APERÖ** - Empfang der deutschen Sherlock  
Holmes Gesellschaft in der Englischen  
Kirche

Dorfrat und Gemeinderat und Haslital  
Tourismus

#### Samstag 16.09.2017 – 19:00 Uhr

Thomas Fröhlich

Vortrag in der Englischen Kirche

„Schatten über der Baker Street“  
Gerald Axelrod

#### Samstag 16.09.2017 – 20:00 Uhr

Vortrag in der Englischen Kirche

„Der Fluch von Baskerville“

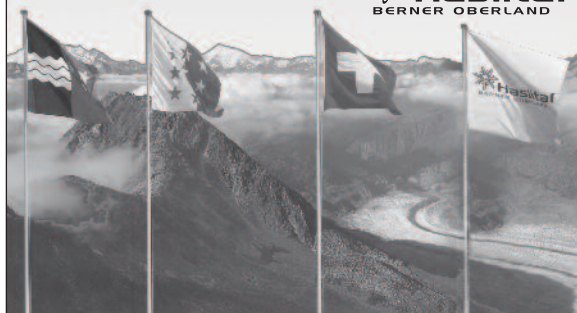
Wir freuen uns auf Ihren Besuch  
Dorfrat Meiringen



**Pauli AG Druck & Verlag**

Kirchgasse 1 3860 Meiringen Tel. 033 971 32 71

Ihr Fahnenlieferant



### Zu vermieten in Meiringen nach Vereinbarung

Underem Gfell 8, 3 Zi. Whg. Fr. 1'360.—inkl. PP + NK

Amthausgasse 7, 6 Zi. Whg. Fr. 1'780.—inkl. PP + NK

079 333 99 76 – Dani Graber

# Brünig Garage



Brünigstrasse 1, 3856 Brienzwiler  
Telefon 033 951 31 44

Ihr  -Partner in der Region

Laufend attraktive Neu-, Demo- und Occasionsangebote. Mehr Infos unter [www.brueiniggarage.ch](http://www.brueiniggarage.ch)



Heizen mit **Müller**  
Spenglerei · Sanitär · Heizungen  
Fouhstrasse 40, 3860 Meiringen, Telefon 033 971 16 50

  
**LEHMANN+BACHER**  
TREUHAND AG

Wir sind ein führendes Treuhandunternehmen mit Niederlassungen in Meiringen, Grindelwald und Brienz. Auf den 1. August 2018 bieten wir in unserer Niederlassung Meiringen eine interessante Ausbildung mit Einblick in alle Bereiche des Treuhandwesens an:

Lehrstelle als Kauffrau/Kaufmann  
erweiterte Grundbildung (E-Profil)

Wir erwarten


- Schulabschluss auf Sekundarstufe oder Realstufe mit einem berufsvorbereitenden 10. Schuljahr oder ähnlicher Weiterbildung
- Interesse an der Arbeit mit Zahlen und sprachliche Ausdrucksfähigkeit
- Einsatzwille in Geschäft und Berufsschule mit dem Ziel eines erfolgreichen Lehrabschlusses
- Bereitschaft für eine vorgängige Schnupperlehre


Bist du an unserer Lehrstelle interessiert?


Gerne erwartet Herr Daniel Hertig deine vollständige Bewerbung mit Lebenslauf, Foto, Zeugniskopien, Multi-Check (wenn vorhanden) und Angaben über Schnupperlehren.

3860 Meiringen · Gemeindemattenstrasse 2 · Tel. 033 972 50 60  
[hertig@lbttag.ch](mailto:hertig@lbttag.ch) · [www.lbttag.ch](http://www.lbttag.ch)

Mitglied  
TREUHAND | SUISSE  EXPERT  
SUISSE

  
**BEHALTEN SIE IHRE SOMMERLICHE BRÄUNE**  
mit dem regelmässigen Besuch  
in unserem Sonnenstudio

  
Kirchgasse 16 Meiringen

 **Women** hairstyle  
Tel. 033 971 61 61  
Montag bis Freitag  
9.00 bis 12.00 Uhr und 13.30 bis 19.00 Uhr

Werben im Anzeiger ...  
...der Weg zum Erfolg.

## Nicht vergessen

### Schützengesellschaft Hausen

Herbstversammlung,  
HEUTE Freitag, 8. September 2017, 20.00 Uhr  
im Hüüsner Café

### Chästeilet auf Mägisalp

Samstag, 9. September 2017 ab 11.00 Uhr  
(siehe Inserat in der letzten Ausgabe)

### 9. Alpen-Hirsch Chilbi

Samstag, 9. September 2017, in der Mehrzweckhalle Gadmen, Türöffnung 19.00 Uhr,  
(siehe Inserat in der letzten Ausgabe)

Mütter- und Väterberatung  
Kanton Bern



**Meiringen:** Gesundheitszentrum  
Mo., 11.9., 13.30 – 15h mit-, 15 – 16h ohne Anmeldung  
Sa., 16.9., 9 – 11h mit Anmeldung  
Babymassage: Di., 12.9., 14.30 – 16h mit Anmeldung  
**Hasliberg:** Gemeindehaus Goldern  
Do., 14.9., 13.30 – 15h mit-, 15 – 16h ohne Anmeldung

**Kontakt und Kurzberatung:** [meiringen@mvb-be.ch](mailto:meiringen@mvb-be.ch) oder  
033 971 02 81 (Mo.–Fr. 8–11h) **Infos:** [www.mvb-be.ch](http://www.mvb-be.ch)

Jetzt aktuell – Wildsaison!

## Wildspezialitäten

Gerne verwöhnen wir Sie mit unseren feinen Wildspezialitäten im heimeligen Restaurant oder auf der schönen Gartenterrasse.

Wir freuen uns auf Ihren Besuch.  
Familie Tännler und Mitarbeiter

Tel. 033 971 14 27



Landgasthof

**Tännler**

Innertkirchen-Wyler



## Information über Nachtlärm

An den unten aufgeführten Daten werden auf der Strecke der zb Zentralbahn AG Bauarbeiten während der Nacht ausgeführt. Leider können wir infolge des regen Zugverkehrs tagsüber nicht alle anstehenden Arbeiten ausführen. Somit sind wir gezwungen, einige Arbeiten während der Nacht zu erledigen.

### **Schweissarbeiten zwischen Brienz und Brunnenfluh**

Nächte Montag – Dienstag und Dienstag – Mittwoch, 11. – 12. und 12. – 13. September 2017

### **Schweissarbeiten zwischen Brünig – Hasliberg und Kaiserstuhl**

Nächte Mittwoch – Freitag, 13. – 15. September 2017

Wir bedauern sehr, Sie in Ihrer Nachtruhe zu stören und werden alles daran setzen, die Lärmimmission so gering wie möglich zu halten. Wir bitten Sie um Verständnis.

Gerne beantworten wir Ihre Fragen zum Bauablauf unter Telefon 058 668 80 00.

Alle aktuellen Baustellen der Zentralbahn finden Sie unter [www.zentralbahn.ch/streckeninfo](http://www.zentralbahn.ch/streckeninfo).

## Feldschützen Unterbach Herbstversammlung

Freitag, 15. September 2017  
um 20.00 Uhr im Schützenhaus  
Hirssi in Unterbach

### Traktanden:

1. Genehmigung des Protokolls vom 9. September 2016;
2. Grümpel 2017;
3. Frühlingsschiessen;
4. Auswärtiges Schützenfest 2018;
5. Verschiedenes;

Zahlreiches Erscheinen erwartet  
Der Vorstand



**Auto von Bergen**  
MEIRINGEN





Go Further SUBARU

Balmstrasse 2 | 3860 Meiringen | 033 972 60 50 | www.auto-vonbergen.ch

## Unsere Occasionen

Marke	Modell	cm <sup>3</sup>	Jahr	Km	Farbe	Preis in CHF
Subaru	Forester 2.0D Swiss M6	2.0	04.2013	80'900	Dunkelgrau	18 500.00
Subaru	XV 2.0i Swiss Two M6	2.0	10.2012	45'412	Orange	16 900.00
Subaru	Outback 2.0D Swiss Lineartronic	2.0	04.2014	83'150	Dunkelgrau	21 500.00
Subaru	Levorg 1.6GT-S AWD	1.6	10.2015	37'698	Grau	23 900.00
Subaru	Impreza Wagon 2.0i Swiss Sport	2.0	06.2015	21'400	Blau	19 900.00
Ford	Kuga 2.0 TDCi 4x4	2.0	11.2014	59'800	Schwarz	24 500.00
Ford	Mondeo Lim 4x4	2.0	01.2016	6'500	Grau	34 900.00
Ford	Edge 2.0 TDCi 210 Titanium FPS	2.0	08.2016	10'000	Grau	48 900.00
Citroën	C4 Aircross 1.6 HdI 4x4	1.6	04.2014	22'929	Schwarz	21 500.00
Suzuki	Swift 1.3 GL Top Piz Sulai 4WD	1.4	02.2010	79'535	Weiss	8 200.00



# Sonntag

bei **FRUTIGAL**

Konditorei Tea-Room  
**Frühstücks-Buffer**

Familie Frutiger  
Tel. 033 971 18 21





GEBÄUDEENERGIEAUSWEIS DER KANTONE

### Energieberatung

Kaspar Winterberger  
Postfach 696, 3860 Meiringen  
Tel. 033 971 84 45  
www.dieenergieberatung.ch



## TIERARZTPRAXIS AG

Dr. med. vet. Ursina Nufer  
Alpwegern 10, 3860 Meiringen

Per 2018 suchen wir  
für unsere Tierarztpraxis  
eine **Auszubildende  
Tiermedizinische  
Praxisassistentin**

Wir freuen uns  
auf deine Bewerbung



## Garage Carrosserie Rohrbach + Moser AG

3862 Innertkirchen  
Tel. 033 971 20 67  
www.garage-romo.ch

### PRO SENECTUTE

GEMEINSAM STÄRKER

## Armut im Alter ist unsichtbar.

Wir helfen. Helfen auch Sie.  
34-3664-2



**Oberhasli**  
region-beo.ch

### Autonomie und Integration – eine Utopie?

Der SBV setzt alles  
daran, dass Visionen  
wirklich werden.

Helfen Sie mit!  
**PK 80-890-0**



Schweizerischer Blinden-  
und Sehbehindertenverband

www.sbv-fsa.ch



# **Jubiläumsfeier 10 Jahre Neubau Berghaus Tälli Sonntag 10. September**

**Sonntagsbrunch ab 10:00 Uhr  
Wettbewerb mit 10 tollen Preisen  
Zusammensein und Feiern  
findet bei jeder Witterung statt**

**Brunch à discretion mit einheimischen Alpprodukten, Chäs-Röschti,  
Kuchen, Zöpfe und Prosecco für 35.- SFr.  
Anmeldung erwünscht auf 033 975 14 10**

**Werden Sie Genossenschaftler und unterstützen Sie dieses Projekt.  
Genossenschaftsanteile für 2 Personen 1010.- SFr.  
Dazu bekommen Sie ein Glas Honig von den Tälli-Bienen.**

Genossenschaft Tällihütte  
Bergführerverein Haslital  
" gemeinsam zum Erfolg "

**Herbst auf der Tälli  
Wild aus einheimischer Jagd  
frische Herbstbeilagen  
Ab Mitte Oktober Gerichte vom  
Alpschwein von der Birchlauri  
Vollmondwanderung 4.10**

**[www.taelli.ch](http://www.taelli.ch) [info@taelli.ch](mailto:info@taelli.ch) 033 975 14 10**